

# FællesBo Afd. 107 Porshøj Informationsmøde

22-02-2022

# Helhedsplan

## Dagsorden

- Helhedsplan status (Carina - FællesBo)
- Indretning af boliger (Lasse - plusArkitekter)
- Tidsplan/Proces (Jeppe - Kuben Management)
- Udearealer (Lasse - plusArkitekter)

# Helhedsplan

## Status

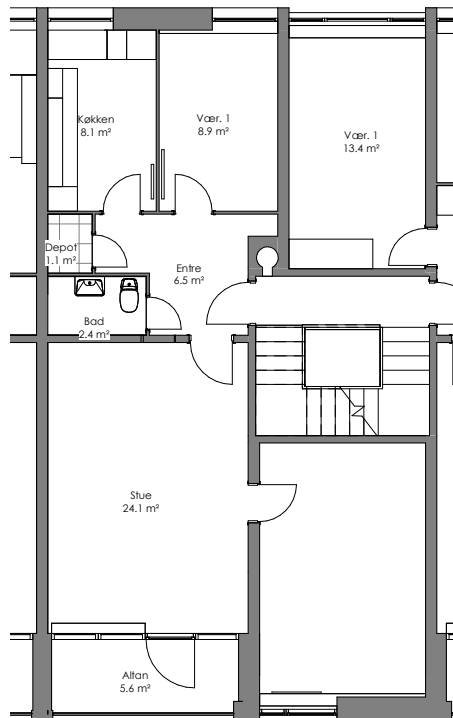
- Bygherrerådgivere
  - Kuben Management
  - plusArkitekter
- Totalentrepriseudbud
- Myndigheder, kvalificering & optimering af helhedsplan

# Helhedsplan

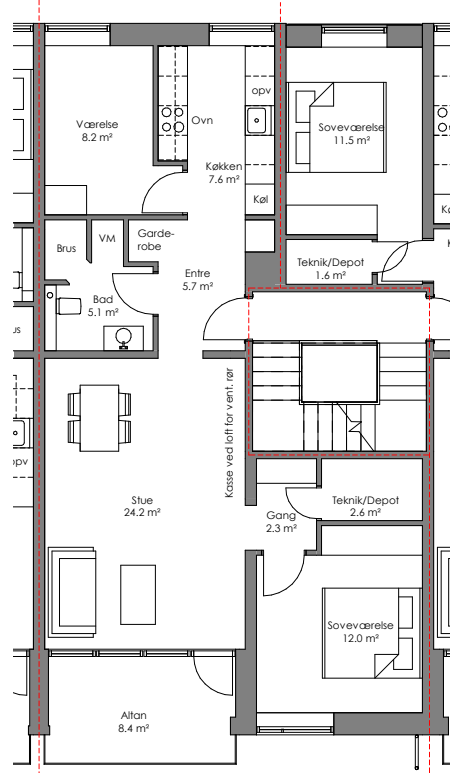
## Indretning boliger

- Indretning boligtype A.C, Blok A1, 1.sal

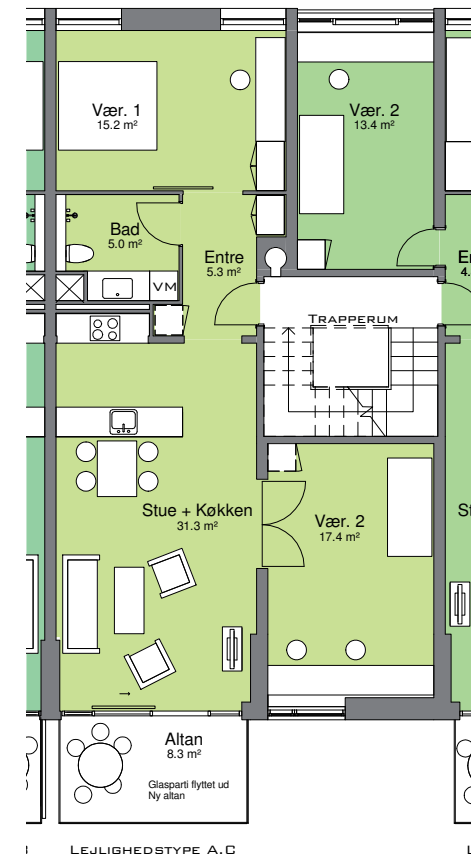
Eksisterende forhold



Fremtidige forhold, 2022



Tidligere forslag indsendt til Helhedsplan, 2019



**SIGNATURFORKLARING:**

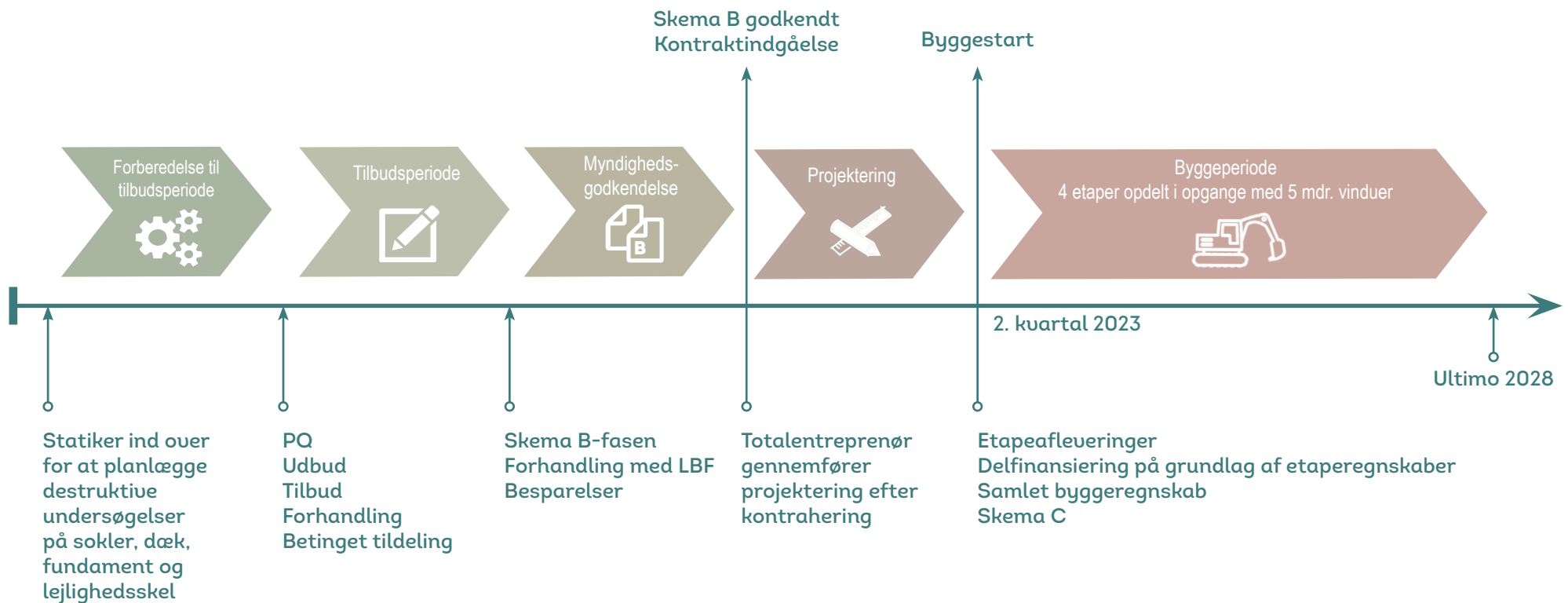
- opv Plads for opvaskemaskine
- ovn Plads for ovn
- Køl Plads for køleskab
- VM Plads for vaskesøjle

Alle m² er cirka arealer

Lej. type:  
A.C

# Helhedsplan

## Tidsplan/Proces



# Helhedsplan

## Status

- Spørgsmål til helhedsplan



# Eksisterende udearealer

## Porsvænget, parkering





# Eksisterende udearealer

## Indgang/ankomst





# Eksisterende udearealer

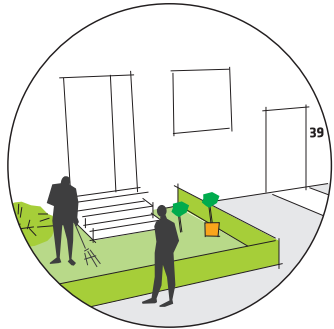
## Have/Fællesareal





# Tiltag - Generelt

## Trygt & skønt boligområde



Det private rum



Det halvprivate rum



Det halloffentlige rum



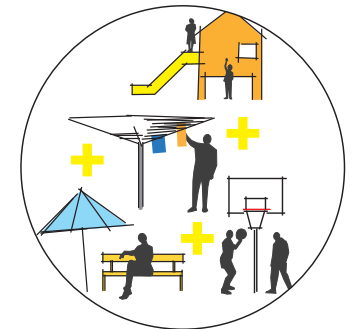
### Zoneinddeling

Som gør det tydeligt hvem der hører til hvor og skaber zoner, som beboerne passer på og holder øje med



### Liv og mennesker

Der holder øje betyder mindre kriminalitet og mere tryghed

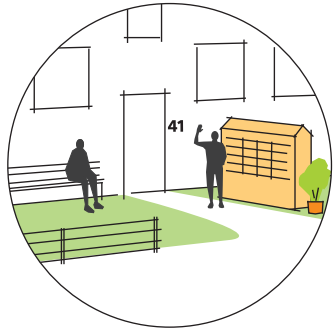


Designne uderummet til aktiviteter for forskellige grupper

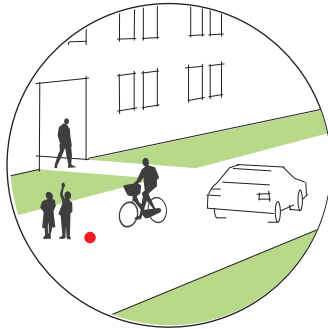


# Tiltag - Generelt

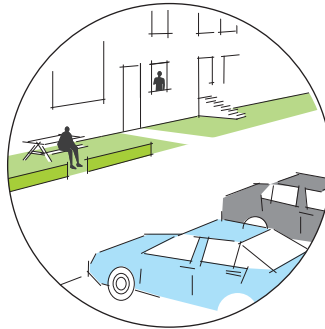
## Trygt & skønt boligområde



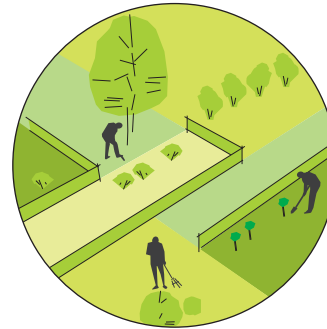
**Kantzoner**  
Gode kantzoner hvor folk opholder sig og holder øje



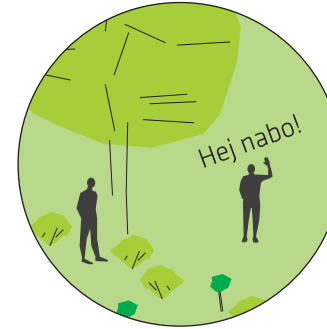
**Samling af trafikanter**  
Fremfor øde stier og øde parkeringspladser



**Parkering ved boligen**  
Gør det muligt at holde øje med sin bil fra boligen



**Ejerskab**  
Steder som beboerne tager ejerskab til, passer på og holder øje med

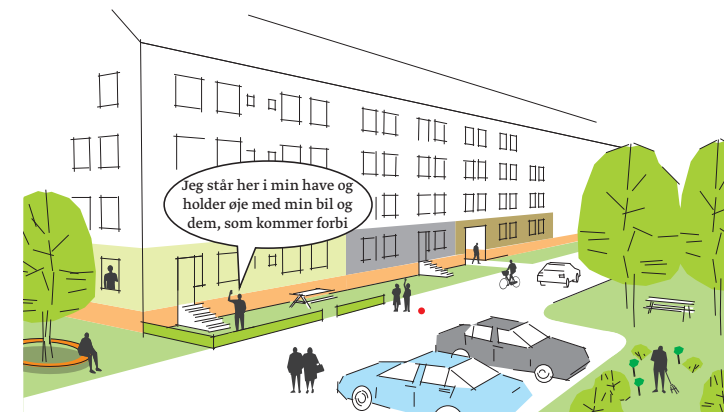


**Bepantning**  
Som ikke hindrer overblik (i modsætning til tæt buskads)



**Belysning**  
Som gør det muligt at genkende ansigter

- Bedre socialt naboskab
- Styrkelse af fællesskab
- Mindre ensomhed
- Stærkere følelse af hjemlighed
- Overskuelige fællesarealer
- Øget tryghed
- Mindre hærværk
- Større herlighedsværdi





# Eksisterende udearealer

## Situationsplan



# Eksisterende udearealer

## Godt / Dårligt - eksempler



### Porvænget/parkering

- + Parkering tæt på bolig op til fællesareal
- Parkering og fællesareal går i ét
  - Belysning
- Transit område (ikke mulighed for ophold)



### Indgang/ankomst

- + Tæt på parkering
- Stor grå asfalteret flade
  - Cykelparkering
  - Skure
  - Belysning
- Transit område (ikke mulighed for ophold)



### Have/fællesareal

- + Afgrænsede uderum i god størrelse
- + Aktiviteter for flere aldersgrupper
  - + Stisystem
  - + Privat have
- Parkering og fællesareal går i ét
  - Store flade græsarealer
  - Tæt beplantning -> lukker områder af
- Høj beplantning/statik ved private haver
  - Belysning



# Tiltag udearealer

## Arbejdsområder - eksempler

- Områder med blomstrede engareal (Vildt græs)
- Behold store karaktergivende træer
- Tynd ud i beplantning,
- Ny beplantning der danner rum, men ikke lukker af.
- Lav beplantning ved private haver
- Bedre belysning & dekorativ belysning
- Inddel ankomst/indgang ved bygninger i flere zoner
- Etabler mødesteder / hyggelige siddepladser
- Breddere stisystemer



### Prydhaver

- Staudebede, rosenbede, løgvækster eller lign.
- Kan drives af frivillige beboere



### Naturgræs/ eng

- Skal kun klippes 1-2 gange om året
- Giver et rigere plante- og dyreliv





# Grupper

## Udeområder - eksempler

1. Hvad er godt/ikke godt ved Porshøj i dag?
2. Ønsker til fremtidige funktioner?

Porvænget/parkering



Indgang/ankomst



Have/fællesareal



# Opsamling

## Emner fra grupper

- Blomsterbede på store græsplæner så det hele ikke kun er grønt
- Blomstrende buske
- Vild med vilje mod H.P.Hansensvej
- Bænke & beplantning ved opgangene
- Mere farverige indgange
- Små øer med borde/bænke der indbyder til socialt samvær
- Bordbænkesæt bibeholdes
- Grillpladser
- Ens vedligeholdelsesfrit stakit (som nu) ved terrasser.
- Plads til boldspil af forskellig art
- Fodboldbane på græs
- Petanque bane
- Bibeholde eksisterende legepladser
- Gode legepladser til alle aldersgrupper
- Udendørs motionsredskaber
- Cykelskure åbnes op, så der kan ses ind
- El-ladestandere (bil & cykel)
- Der er mangel på parkering
- Parkering ved garagevejen mellem træer
- Nedlæg garagerne og lav p-pladser
- Varevogne skal parkere ved garagerne
- Boldbane ved gl. børnehaven, ønskes omdannet til p-pladser
- Gode forhold for handicappede
- Vejen, Porsvænget, omdannes til Stillevej
- Lys i træerne
- Skulptur med lys & vand
- Redekasser

**Spørgsmål**  
Tak for hjælpen