

FÆLLESBO - AFD. 16

LEJLIGHEDSKATALOG

04.09.2020

DER KAN SKE ÆNDRINGER

Under detailprojekteringen af projektet kan der ske ændringer af byggeteknisk eller økonomisk karakter, som kan få indflydelse på indretningsplanerne. FællesBo tager derfor forbehold for ændringer i planerne og projektet.

OVERSIGTSKORT

Oversigtskortet på næste side viser afdelingen og placeringen af de forskellige boligblokke.

ADRESSER

På side 4-5 finder du adresserne for alle boliger i afdelingen. Ud for hver bolig fremgår den kommende boligtype og sidetal til, hvor du finder denne type i materialet – du kan se både eksisterende og kommende typer.

EKSISTERENDE FORHOLD - KOMMENDE FORHOLD

Dokumentet er opsat så der på venstre side er en plantegning over den eksisterende boligtype og på højre side er en plantegning over den kommende boligtype.

TILGÆNGELIGHEDSBOLIGER

Boliger der ender på et T i typenavn er tilgængelighedboliger. Fx har Sjællandsgade 51, st. 1 typenavnet A.3.T og er derfor en tilgængelighedsbolig.

Tilgængelighedsboliger er rummelige familieboliger. Her kan man bo, selvom man bruger rollator, gangstativ eller kørestol. Der er dog ikke et krav, at man har et bevægelseshandicap for at få boligen.

Den stiplede firkant på tegningerne i tilgængelighedsboligerne viser det frie areal, der skal være for at boligen kan overholde retningslinjerne for at være tilgængelig.

EKSISTERENDE VÆGGE

I de kommende boligtyper fremgår flere steder stiplede lige linjer. Dette markerer, hvor de 'de gamle vægge' stod.

SKAKTE

På lejlighedsplanerne er der markeringer med et "kryds". Det angiver placering af en skakt til teknik.

KØKKEN

I det videre forløb kan der fremkomme ændringer til køkkenindretningen.

SKYDEDØRE

Af indretningsplanerne fremgår der skydedøre i flere af lejemålene. Som udgangspunkt er alle døre i lejemålene almindelige døre. Eventuelt kan det vise sig, at det enkelte steder giver bedst mening at etablere en skydedør. Typen af døre fastlægges først senere i projektet.

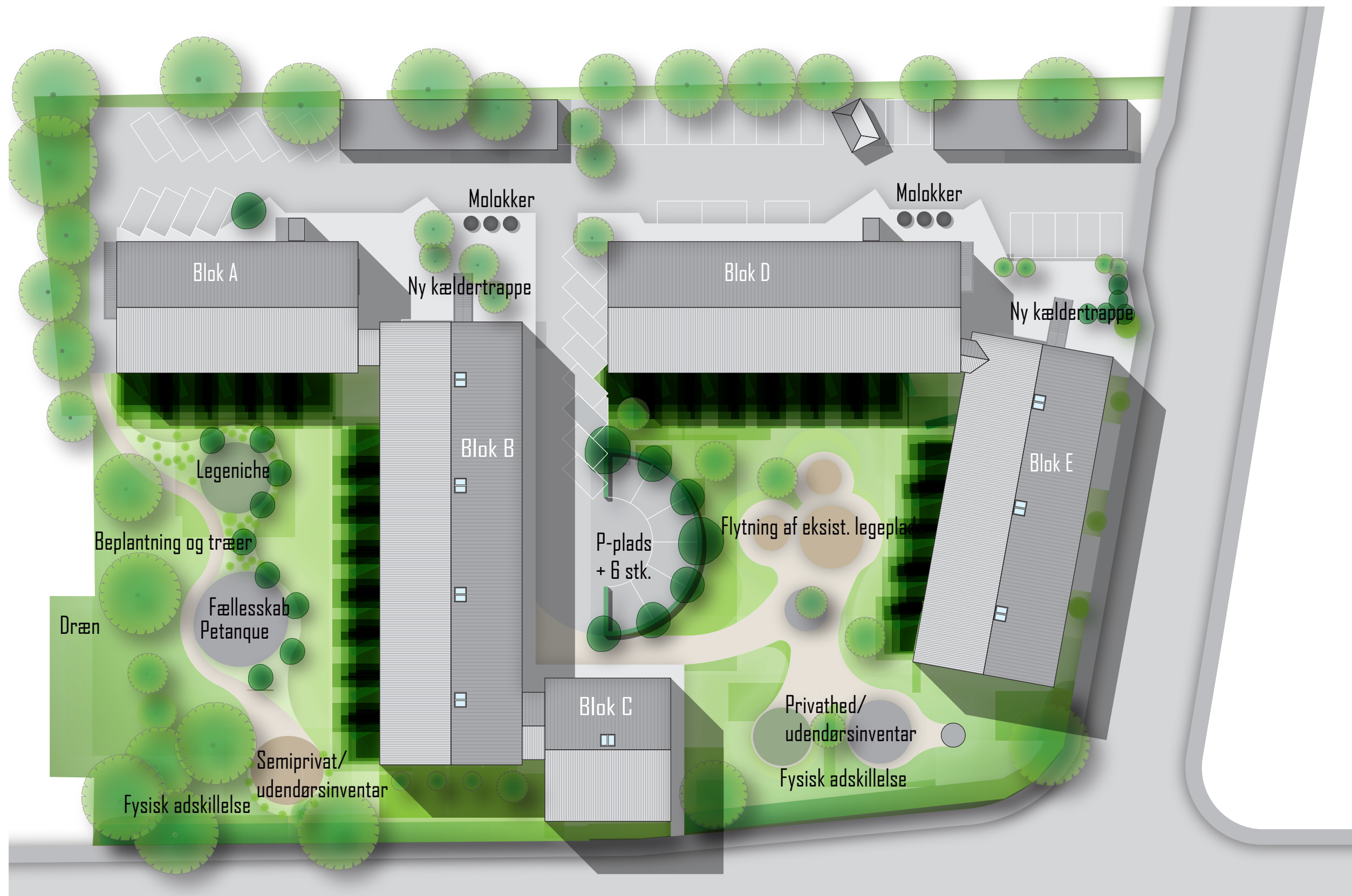
VASKESØJLE

På badeværelserne eller i et forrum i de kommende boligtyper, kan du se, at der står **VM**. Det betyder, at der er klargjort til, at du kan få installeret vaskemaskine og tørretumbler.

SKABE I DE KOMMENDE BOLIGER

Omfanget af skabe i de kommende boliger er endnu ikke fastlagt.

LÆSEVEJLEDNING



OVERSIGTSKORT

FORDELING AF BLOKKE

Adresse	Lejlighed	Type / side
Sjællandsgade 43, Blok E	st. th	B.3 / 26-27
	st. tv	B.6 / 26-27
	1. tv	B.3 / 28-29
	1. th	B.4 / 28-29
	2. tv	B.3 / 28-29
	2. th	B.4 / 28-29
Sjællandsgade 45, Blok E	st. th	B.3 / 26-27
	st. tv	B.6 / 26-27
	1. tv	B.3 / 28-29
	1. th	B.4 / 28-29
	2. tv	B.3 / 28-29
	2. th	B.4 / 28-29
Sjællandsgade 47, Blok E	st. th	B.1 / 26-27
	st. tv	B.6 / 26-27
	1. tv	B.1 / 28-29
	1. th	B.4 / 28-29
	2. tv	B.1 / 28-29
	2. th	B.4 / 28-29

Adresse	Lejlighed	Type / side
Sjællandsgade 49, Blok D	st. 1	A.7.T / 22-23
	st. 2	A.5.T / 22-23
	st. 3	A.6.T / 22-23
	st. 4	A.4.T / 22-23
	st. 5	A.1.T / 22-23
	st.6	UDGÅET
	st.7	UDGÅET
	01. 5	A.7.T / 24-25
	01. 4	A.5.T / 24-25
	01. 3	A.6.T / 24-25
	01. 2	A.4.T / 24-25
	01. 1	A.1.T / 24-25
	01. 6	UDGÅET
	01. 7	UDGÅET
	02. 5	A.7.T / 24-25
	02. 4	A.5.T / 24-25
	02. 3	A.6.T / 24-25
	02. 2	A.4.T / 24-25
	02. 1	A.1.T / 24-25
	02. 6	UDGÅET
02. 7	UDGÅET	

Adresse	Lejlighed	Type / side
Sjællandsgade 51, Blok A	st. 1	A.3.T / 6-7
	st. 2	A.2.T / 6-7
	st, 3	A.1.T / 6-7
	st. 4	UDGÅET
	01. 1	A.1.T / 8-9
	01. 2	A.2.T / 8-9
	01. 3	A.3.T / 8-9
	01. 4	UDGÅET
	02. 1	A.1.T / 8-9
	02. 2	A.2.T / 8-9
	02. 3	A.3.T / 8-9
	02. 4	UDGÅET

ADRESSEOVERSIGT

SJÆLLANDSGADE

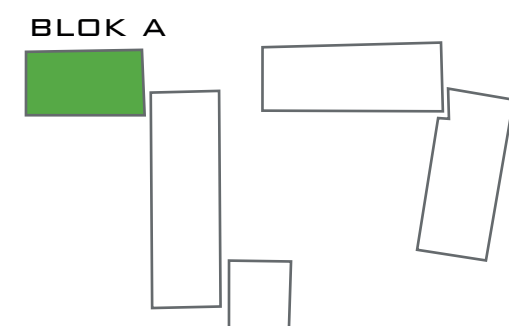
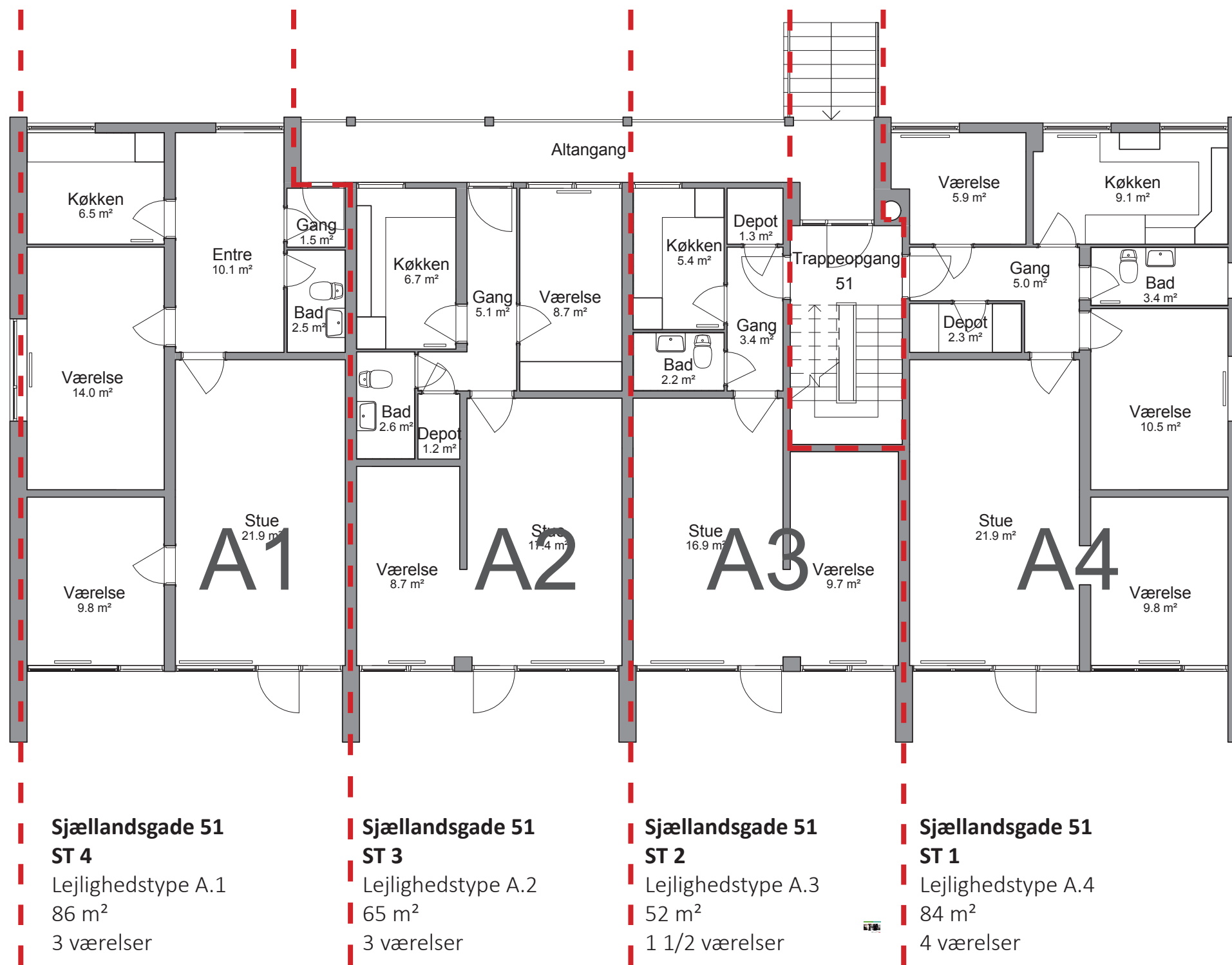
Adresse	Lejlighed	Type / side
H.C.Ørsteds Vej 63, Blok C	st. th	B.7 / 18-19
	st. tv	B.2 / 18-19
	1. tv	B.7 / 20-21
	1. th	B.4 / 20-21
	2. tv	B.7 / 20-21
	2. th	B.4 / 20-21

Adresse	Lejlighed	Type / side
H.C.Ørsteds Vej 65, Blok B	st. th	B.3 / 12-13
	st. tv	B.2 / 12-13
	1. tv	B.3 / 16-17
	1. th	B.5 / 16-17
	2. tv	B.3 / 16-17
	2. th	B.5 / 16-17
	3. tv	B.3 / 16-17
	3. th	B.5 / 16-17
H.C.Ørsteds Vej 67, Blok B	st. th	B.3 / 12-13
	st. tv	B.2 / 12-13
	1. tv	B.3 / 16-17
	1. th	B.4 / 16-17
	2. tv	B.3 / 16-17
	2. th	B.4 / 16-17
	3. tv	B.3 / 16-17
3. th	B.4 / 16-17	

Adresse	Lejlighed	Type / side
H.C.Ørsteds Vej 69, Blok B	st. th	B.3 / 10-11
	st. tv	B.2 / 10-11
	1. tv	B.3 / 14-15
	1. th	B.4 / 14-15
	2. tv	B.3 / 14-15
	2. th	B.4 / 14-15
H.C.Ørsteds Vej 71, Blok B	3. tv	B.3 / 14-15
	3. th	B.4 / 14-15
	st. th	B.1 / 10-11
	st. tv	B.2 / 10-11
	1. tv	B.1 / 14-15
	1. th	B.4 / 14-15
	2. tv	B.1 / 14-15
	2. th	B.4 / 14-15
	3. tv	B.1 / 14-15
	3. th	B.4 / 14-15

ADRESSEOVERSIGT

H.C.ØRSTEDS VEJ



EKSISTERENDE FORHOLD

BLOK A, STUEPLAN
 1:100

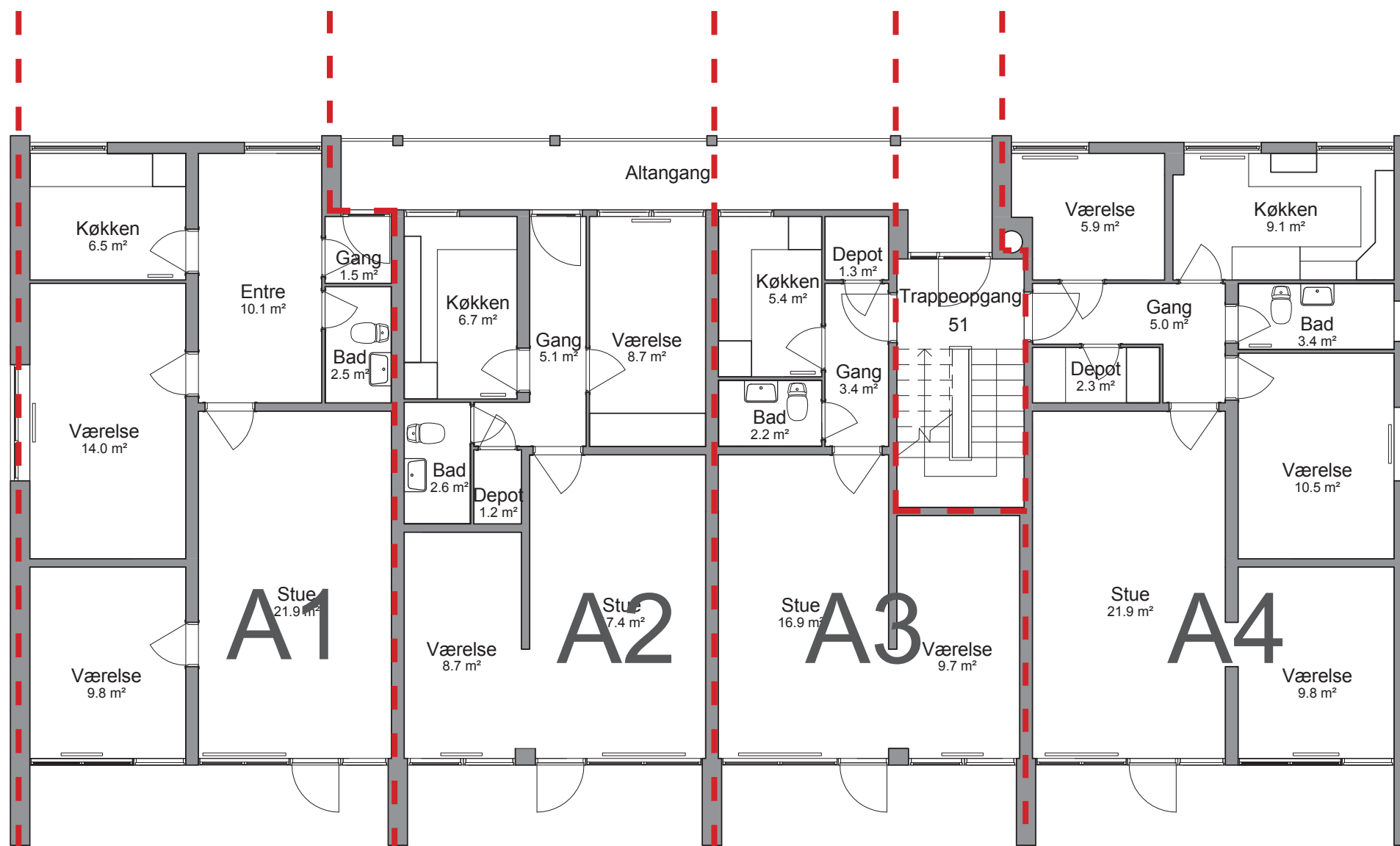
A°



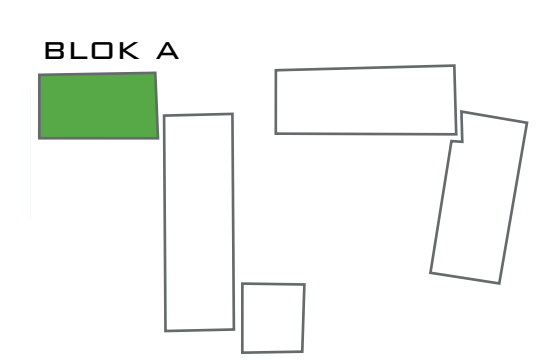
KOMMENDE FORHOLD

BLOK A, STUEPLAN
1:100

A°



- Sjællandsgade 51**
etage.1.2 nr. 1
 Lejlighedstype A.1
 86 m²
 3 værelser
- Sjællandsgade 51**
etage.1.2 nr. 2
 Lejlighedstype A.2
 65 m²
 3 værelser
- Sjællandsgade 51**
etage.1.2 nr. 3
 Lejlighedstype A.3
 52 m²
 1 1/2 værelser
- Sjællandsgade 51**
etage.1.2 nr. 4
 Lejlighedstype A.4
 84 m²
 4 værelser



EKSISTERENDE

BLOK A, 1.SAL OG 2. SAL
 1:100





| Sjællandsgade 51
 | etage.1.2 nr. 1
 | Lejlighedstype A.1.T
 | 104m²
 | 4 værelser

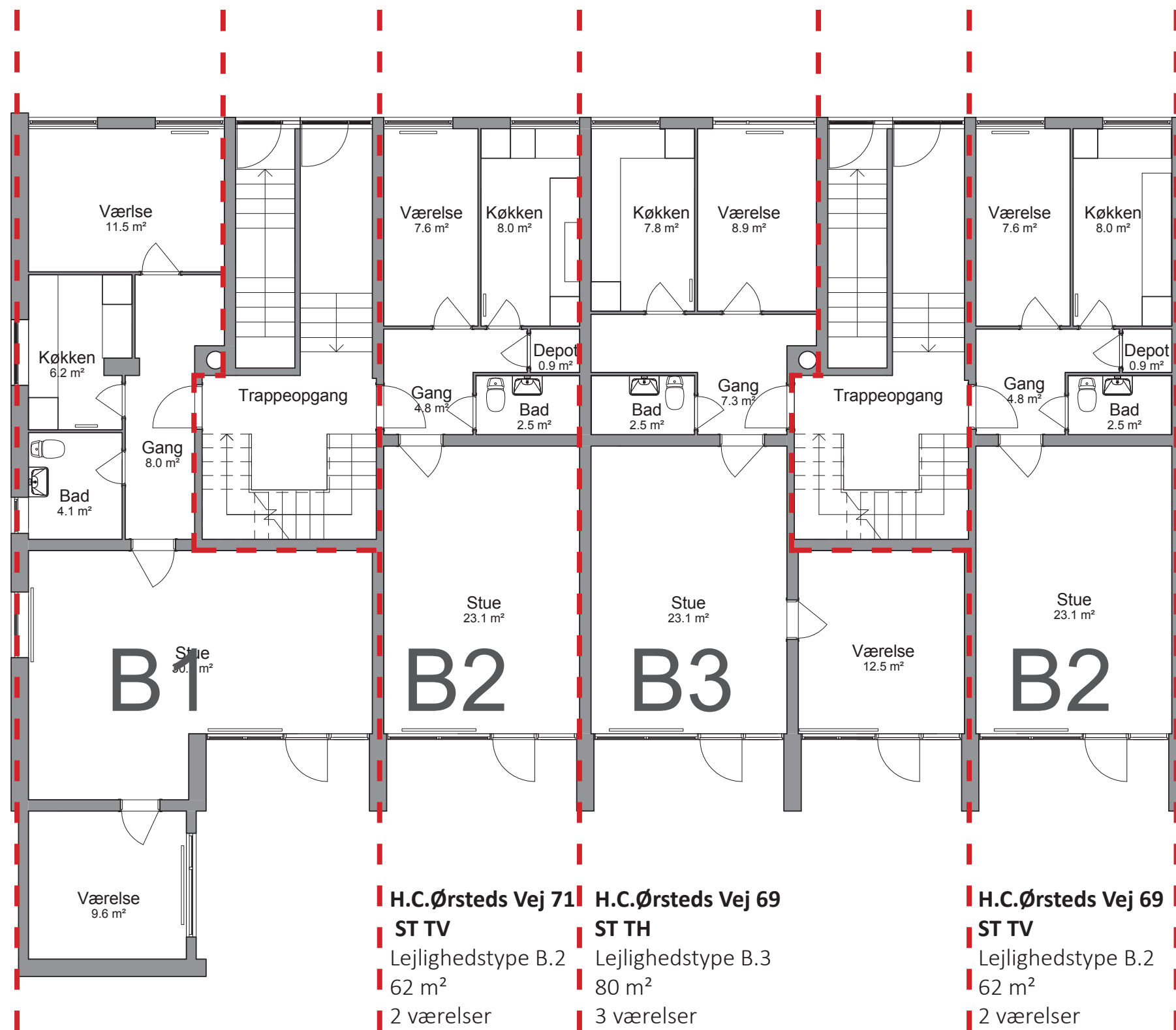
| Sjællandsgade 51
 | etage.1.2 nr. 2
 | Lejlighedstype A.2.T
 | 89 m²
 | 3 værelser

| Sjællandsgade 51
 | etage.1.2 nr. 3
 | Lejlighedstype A.3.T
 | 104 m²
 | 4 værelser

KOMMENDE

BLOK A, 1.SAL OG 2. SAL
 1:100

A°

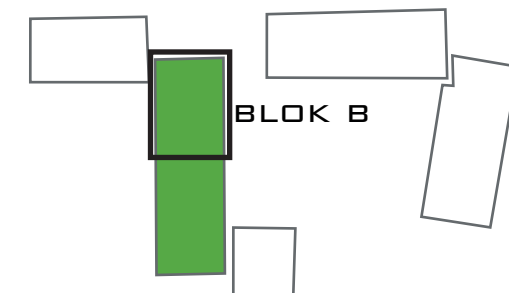


H.C.Ørsteds Vej 71
ST TH
 Lejlighedstype B.1
 92 m²
 3 værelser

H.C.Ørsteds Vej 71
ST TV
 Lejlighedstype B.2
 62 m²
 2 værelser

H.C.Ørsteds Vej 69
ST TH
 Lejlighedstype B.3
 80 m²
 3 værelser

H.C.Ørsteds Vej 69
ST TV
 Lejlighedstype B.2
 62 m²
 2 værelser



EKSISTERENDE

BLOK B, STUEPLAN
 1:100

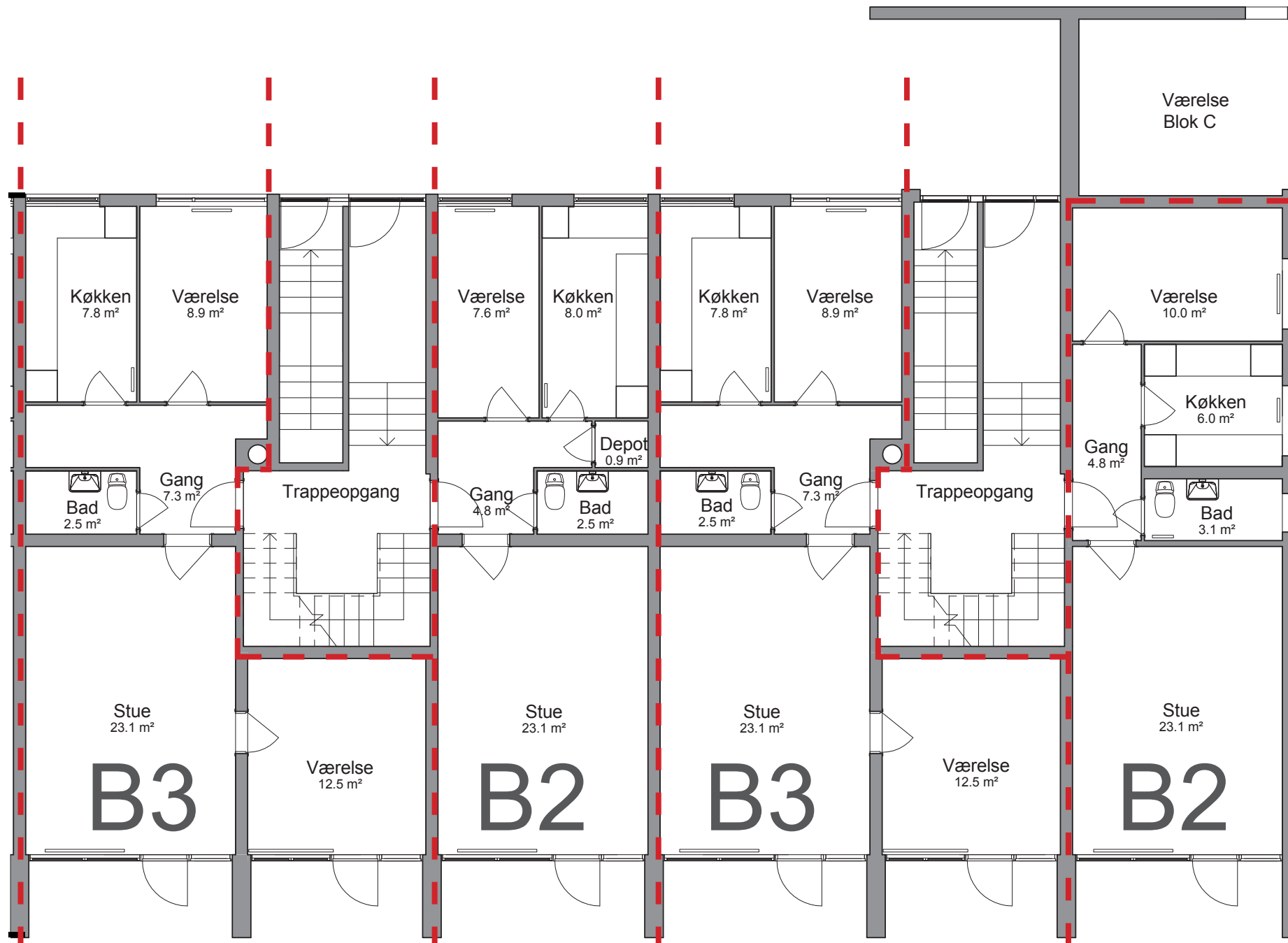




KOMMENDE

BLOK B, STUEPLAN
 1:100

A°

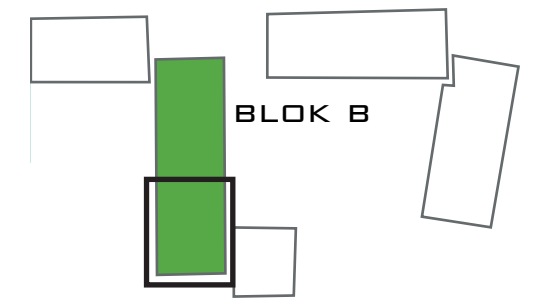


H.C.Ørsteds Vej 67
ST TH
 Lejlighedstype B.3
 80 m²
 3 værelser

H.C.Ørsteds Vej 67 | H.C.Ørsteds Vej 65
ST TV
 Lejlighedstype B.2
 62 m²
 2 værelser

H.C.Ørsteds Vej 65
ST TH
 Lejlighedstype B.3
 80 m²
 3 værelser

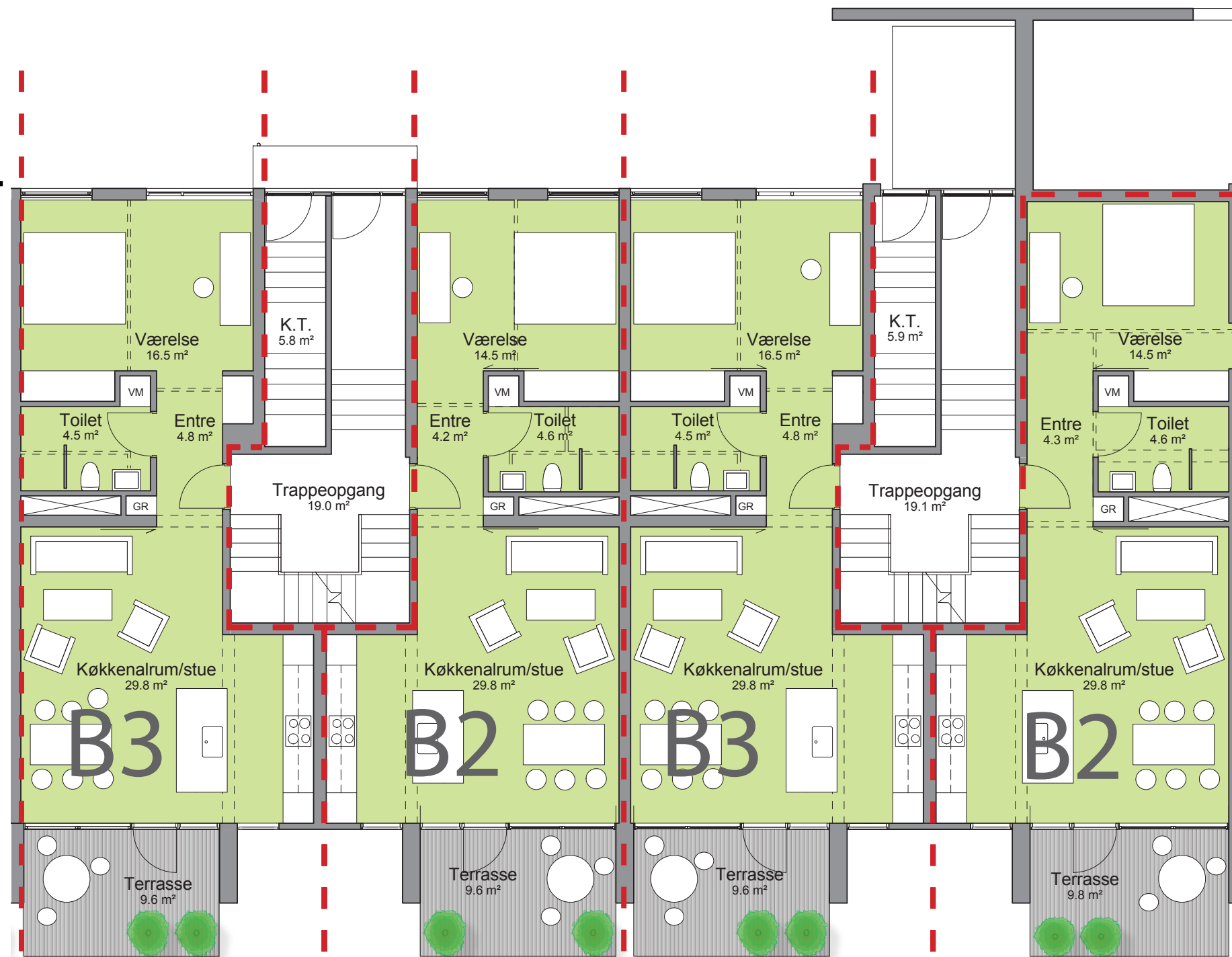
H.C.Ørsteds Vej 65
ST TV
 Lejlighedstype B.2
 62 m²
 2 værelser



EKSISTERENDE

BLOK B, STUEPLAN
 1:100





H.C.Ørsteds Vej 67
ST TH
 Lejlighedstype B.3
 72 m²
 2 værelser

H.C.Ørsteds Vej 67
ST TV
 Lejlighedstype B.2
 69 m²
 2 værelser

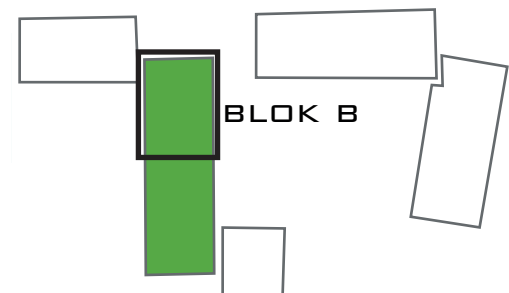
H.C.Ørsteds Vej 65
ST TH
 Lejlighedstype B.3
 72 m²
 2 værelser

H.C.Ørsteds Vej 65
ST TV
 Lejlighedstype B.2
 69 m²
 2 værelser

KOMMENDE

BLOK B, STUEPLAN
 1:100

A°



EKSISTERENDE

BLOK B, 1.SAL, 2.SAL OG 3.SAL
 1:100





KOMMENDE

BLOK B, 1.SAL, 2.SAL OG 3.SAL
 1:100



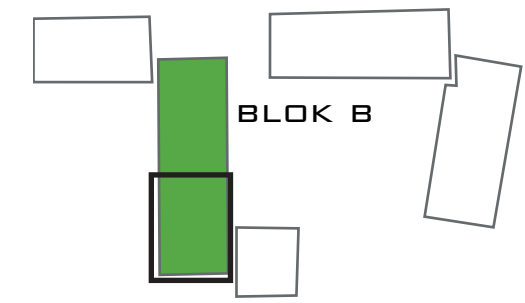


H.C.Ørsteds Vej 67
1,2,3 TV
 Lejlighedstype B.3
 80 m²
 3 værelser

H.C.Ørsteds Vej 67
1,2,3 TH
 Lejlighedstype B.4
 76 m²
 3 værelser

H.C.Ørsteds Vej 65
1,2,3 TV
 Lejlighedstype B.3
 80 m²
 3 værelser

H.C.Ørsteds Vej 65
1,2,3 TH
 Lejlighedstype B.5
 89 m²
 3 værelser



EKSISTERENDE

BLOK B, 1.SAL, 2.SAL OG 3.SAL
 1:100





H.C.Ørsteds Vej 67
1,2,3 TV
 Lejlighedstype B.3
 72 m²
 2 værelser

H.C.Ørsteds Vej 67
1,2,3 TH
 Lejlighedstype B.4
 84 m²
 3 værelser

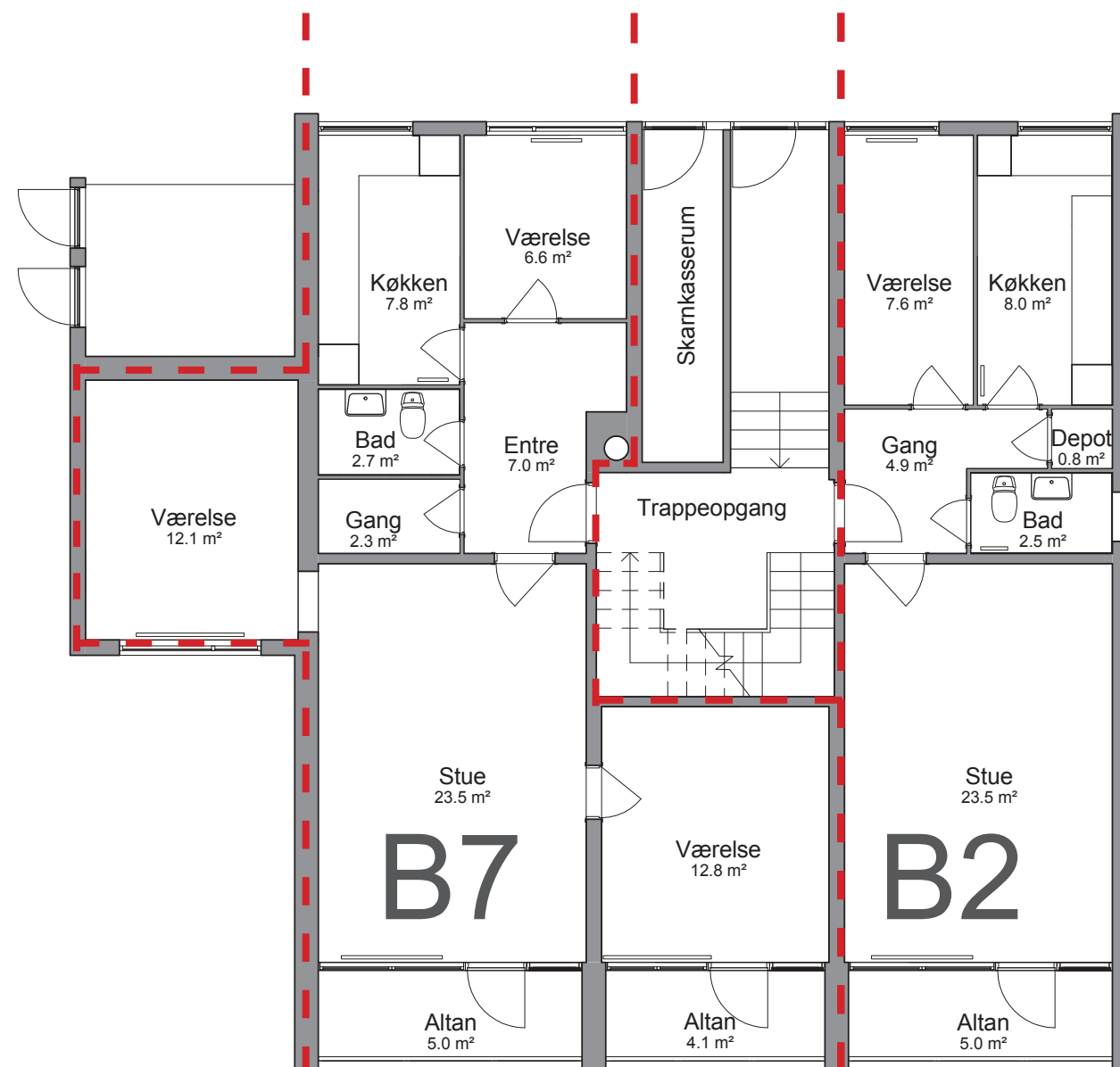
H.C.Ørsteds Vej 65
1,2,3 TV
 Lejlighedstype B.3
 72 m²
 2 værelser

H.C.Ørsteds Vej 65
1,2,3 TH
 Lejlighedstype B.5
 96 m²
 3 værelser

KOMMENDE

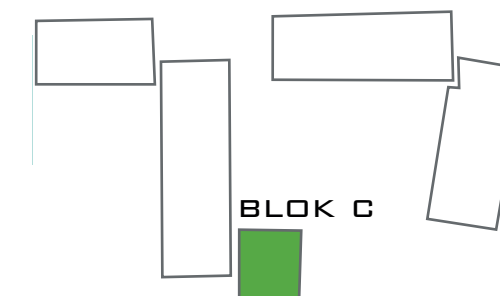
BLOK B, 1.SAL, 2.SAL OG 3.SAL
 1:100





H.C.Ørsteds Vej 63
ST TH
 Lejlighedstype B.7
 91 m²
 4 værelser

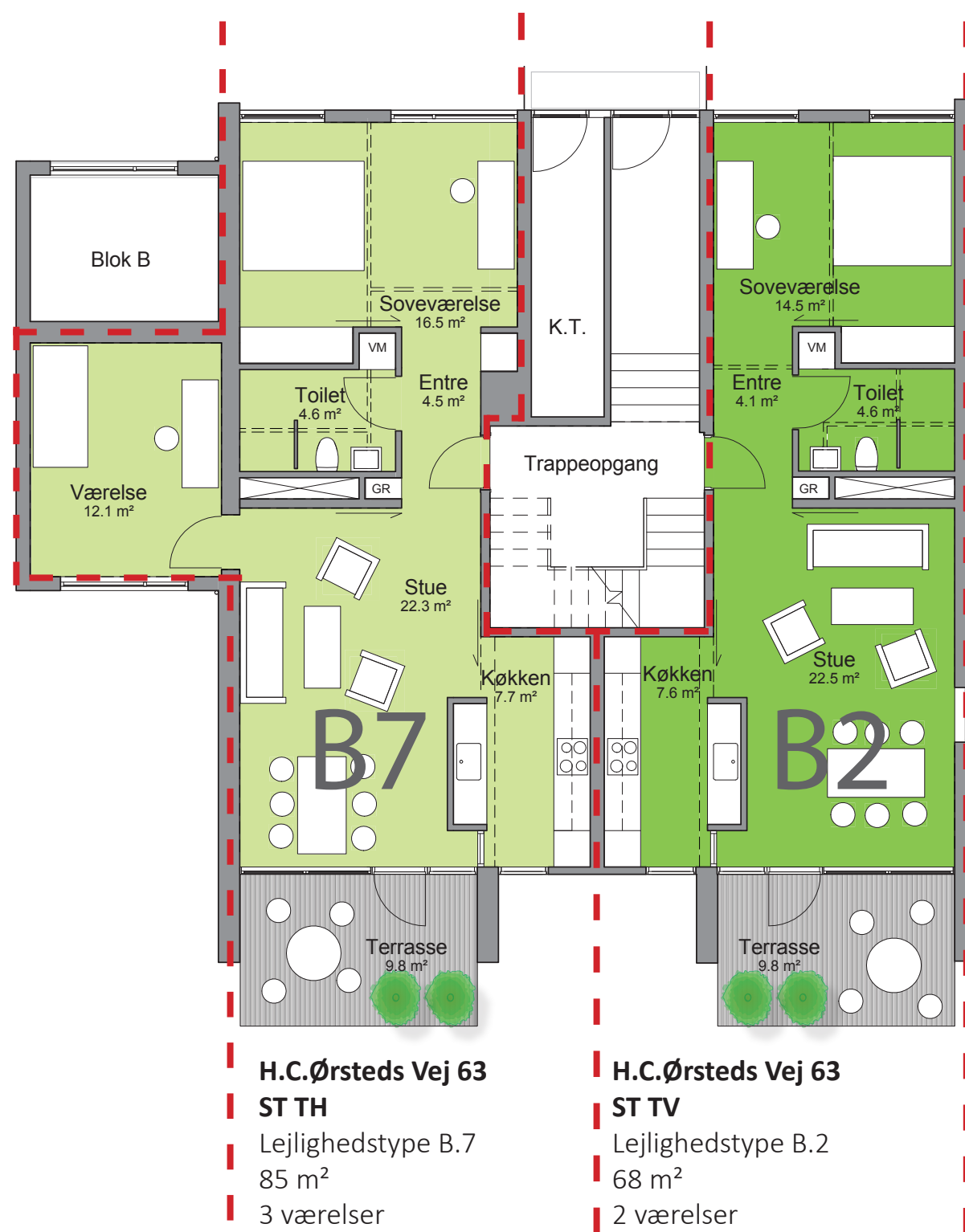
H.C.Ørsteds Vej 63
ST TV
 Lejlighedstype B.2
 62 m²
 2 værelser



EKSISTERENDE

BLOK C, STUEPLAN
 1:100





KOMMENDE

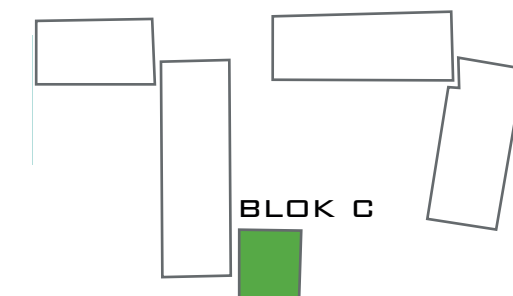
BLOK C, STUEPLAN
1:100

A°



H.C.Ørsteds Vej 63
1,2 TV
 Lejlighedstype B.7
 91 m²
 4 værelser

H.C.Ørsteds Vej 63
1,2 TH
 Lejlighedstype B.4
 78 m²
 3 værelser



EKSISTERENDE

BLOK C, 1.SAL OG 2.SAL
 1:100





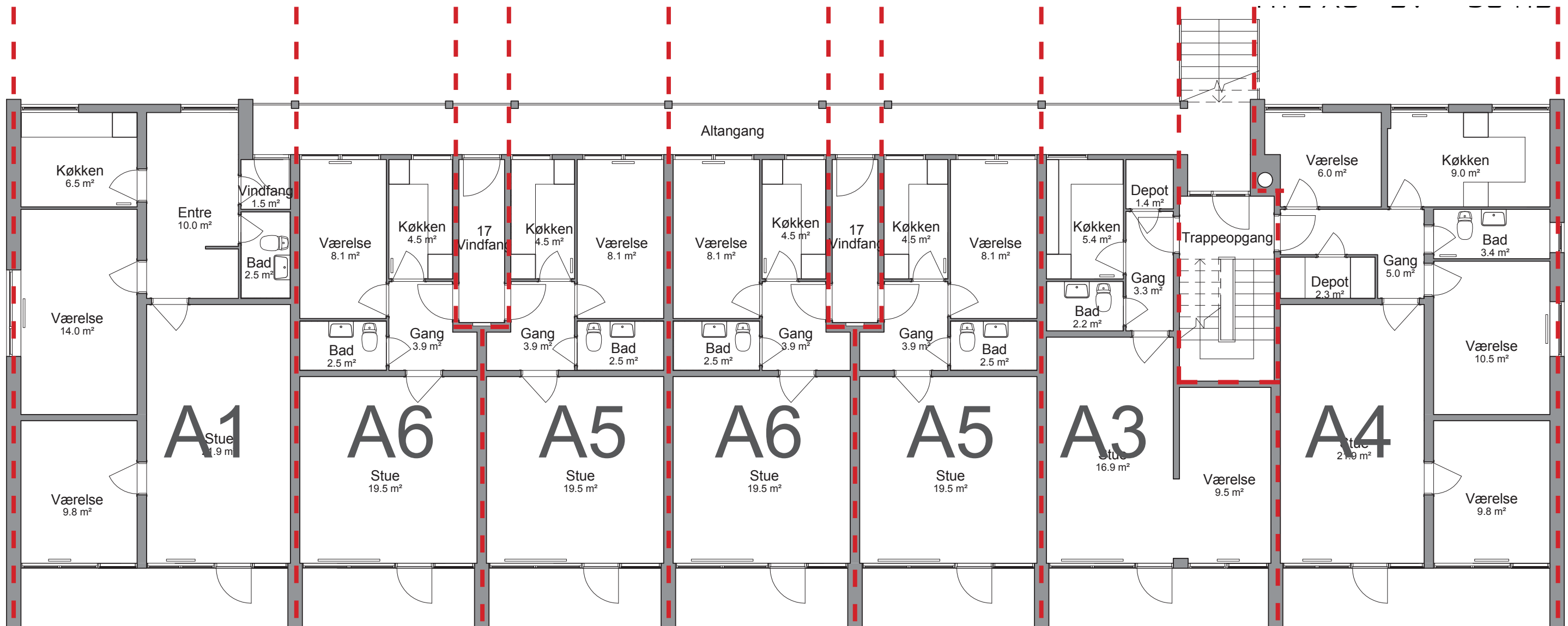
H.C.Ørsteds Vej 63
1,2 TV
 Lejlighedstype B.7
 85 m²
 3 værelser

H.C.Ørsteds Vej 63
1,2 TH
 Lejlighedstype B.4
 84 m²
 3 værelser

KOMMENDE

BLOK C, 1.SAL OG 2.SAL
 1:100





Sjællandsgade 49
ST 7
 Lejlighedstype A.1
 86 m²
 3 værelser

Sjællandsgade 49
ST 6
 Lejlighedstype A.6
 53 m²
 2 værelser

Sjællandsgade 49
ST 5
 Lejlighedstype A.5
 53 m²
 2 værelser

Sjællandsgade 49
ST 4
 Lejlighedstype A.6
 53 m²
 2 værelser

Sjællandsgade 49
ST 3
 Lejlighedstype A.5
 53 m²
 2 værelser

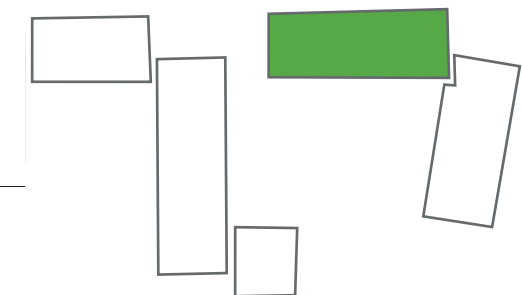
Sjællandsgade 49
ST 2
 Lejlighedstype A.3
 52 m²
 1 1/2 værelser

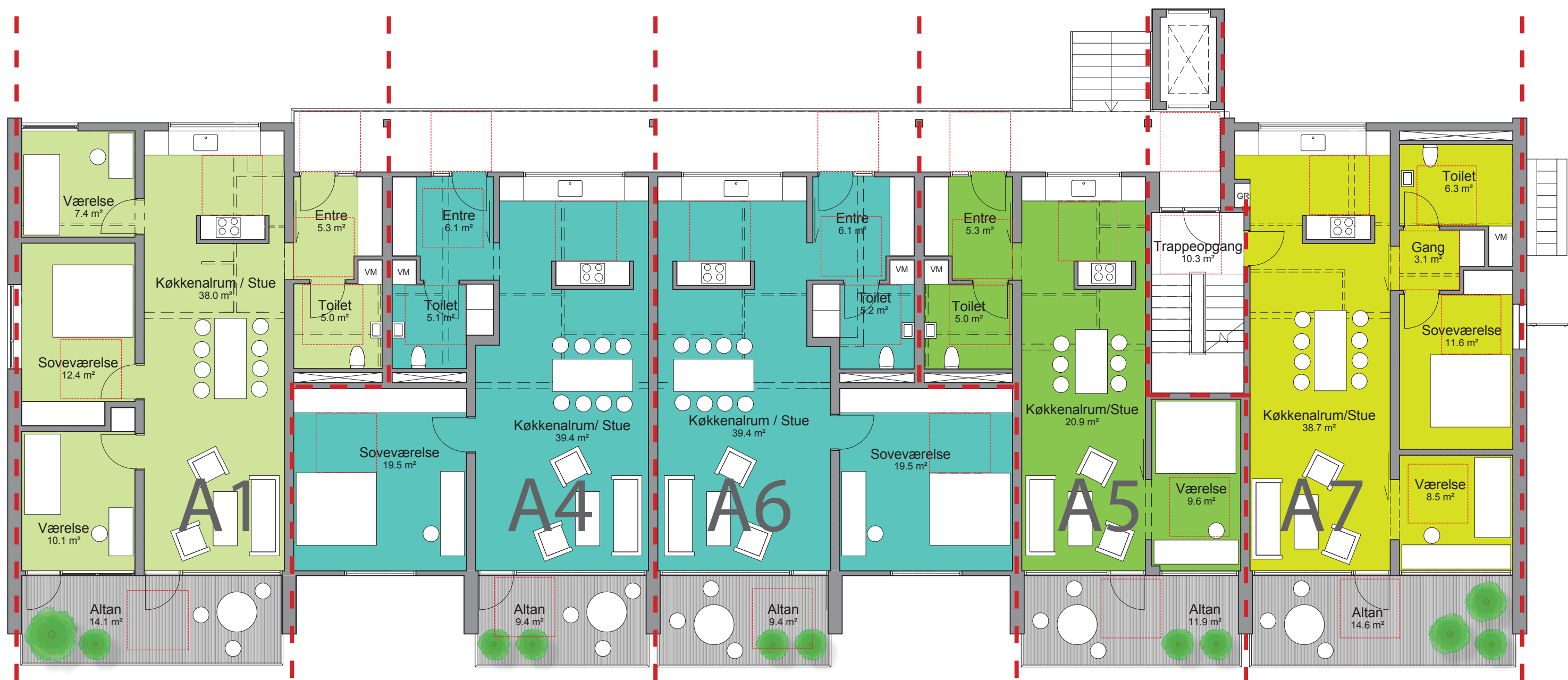
Sjællandsgade 49
ST 1
 Lejlighedstype A.4
 84 m²
 4 værelser **BLOK D**

EKSISTERENDE

BLOK D, STUEPLAN
 1:100

A°





Sjællandsgade 49

ST 5

Lejlighedstype A.1.T

104 m²

4 værelser

Sjællandsgade 49

ST 4

Lejlighedstype A.4.T

89 m²

2 værelser

Sjællandsgade 49

ST 3

Lejlighedstype A.6.T

89 m²

2 værelser

Sjællandsgade 49

ST 2

Lejlighedstype A.5.T

68 m²

2 værelser

Sjællandsgade 49

ST 1

Lejlighedstype A.7.T

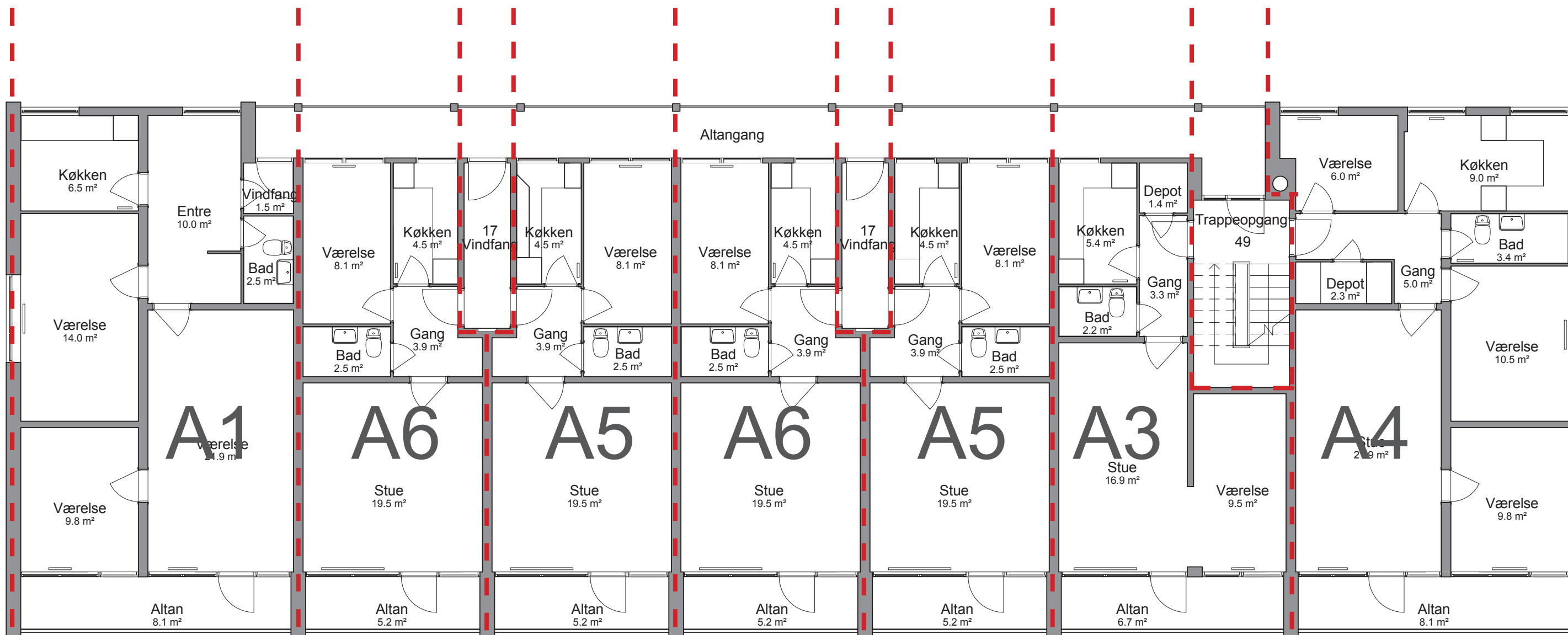
91 m²

3 værelser

KOMMENDE

BLOK D, STUEPLAN
1:100

A°



Sjællandsgade 49
etage.1.2 nr. 1
 Lejlighedstype A.1
 86 m²
 3 værelser

Sjællandsgade 49
etage.1.2 nr. 2
 Lejlighedstype A.6
 53 m²
 2 værelser

Sjællandsgade 49
etage.1.2 nr.3
 Lejlighedstype A.5
 53 m²
 2 værelser

Sjællandsgade 49
etage.1.2 nr. 4
 Lejlighedstype A.6
 53 m²
 2 værelser

Sjællandsgade 49
etage.1.2 nr. 5
 Lejlighedstype A.5
 53 m²
 2 værelser

Sjællandsgade 49
etage.1.2 nr.6
 Lejlighedstype A.3
 52 m²
 1 1/2 værelser

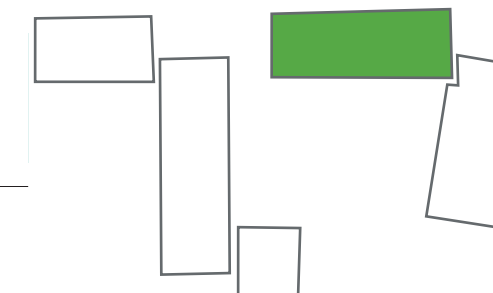
Sjællandsgade 49
etage.1.2 nr. 7
 Lejlighedstype A.4
 84 m²
 4 værelser

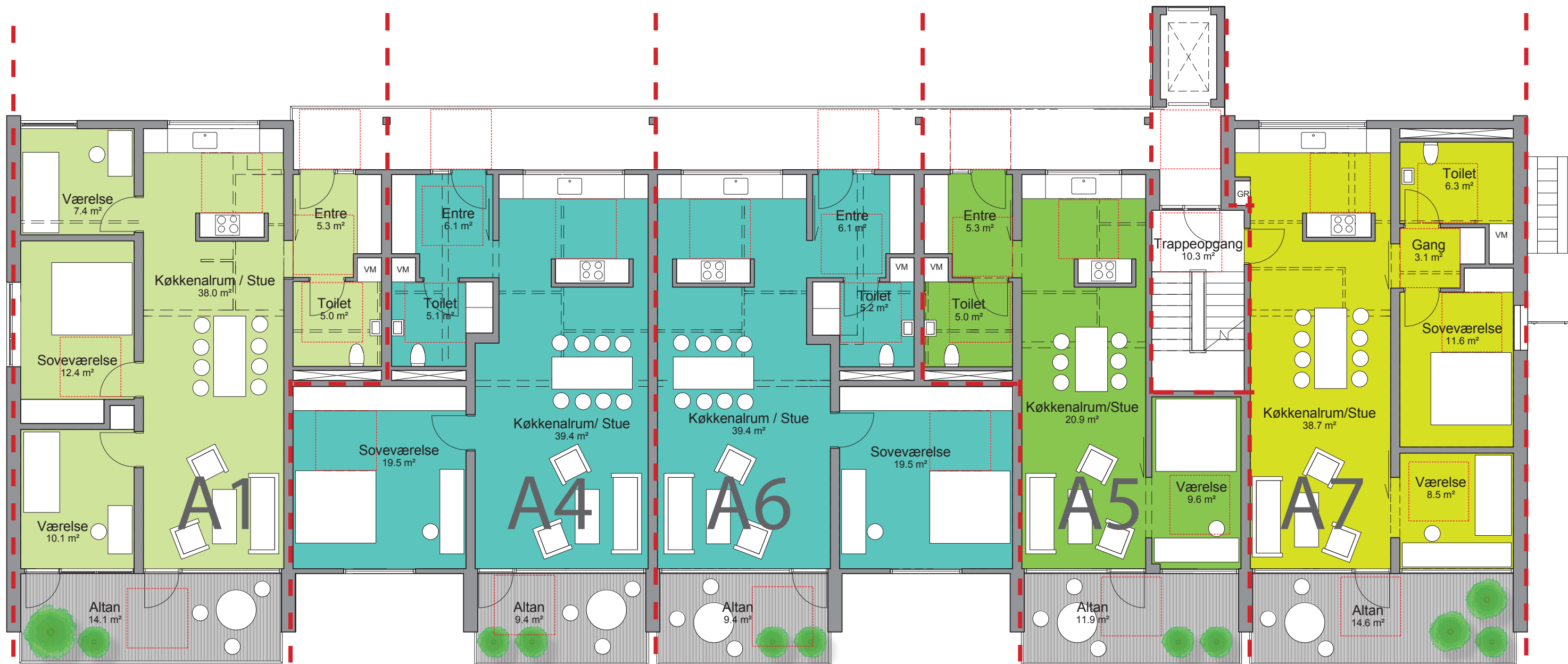
BLOK D

EKSISTERENDE

BLOK D, 1.SAL OG 2.SAL
 1:100

A°





Sjællandsgade 49
etage.1.2 nr. 1
 Lejlighedstype A.1.T
 104 m²
 4 værelser

Sjællandsgade 49
etage.1.2 nr. 2
 Lejlighedstype A.4.T
 89 m²
 2 værelser

Sjællandsgade 49
etage.1.2 nr. 3
 Lejlighedstype A.6.T
 89 m²
 2 værelser

Sjællandsgade 49
etage.1.2 nr.4
 Lejlighedstype A.5.T
 68 m²
 2 værelser

Sjællandsgade 49
etage.1.2 nr. 5
 Lejlighedstype A.7.T
 91 m²
 3 værelser

KOMMENDE

BLOK D, 1.SAL OG 2.SAL
 1:100

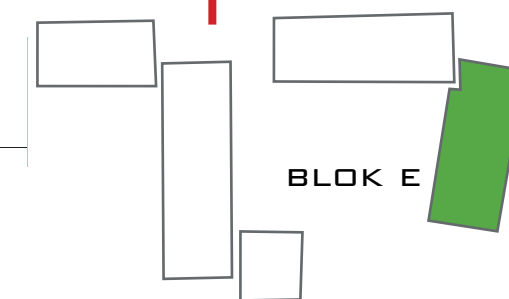




EKSISTERENDE

BLOK E, STUEPLAN
 1:100

A°

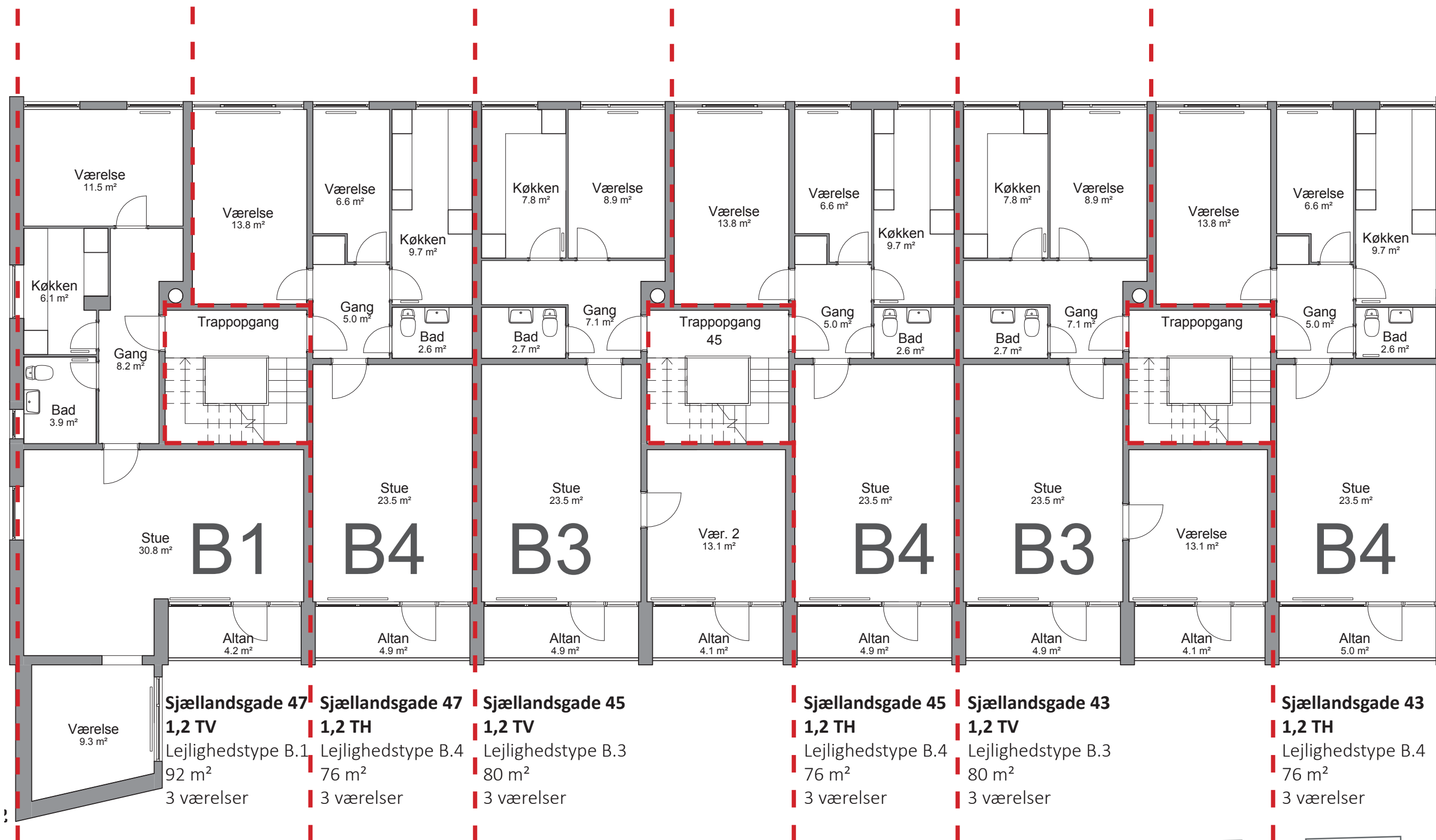




KOMMENDE

BLOK E, STUEPLAN
1:100

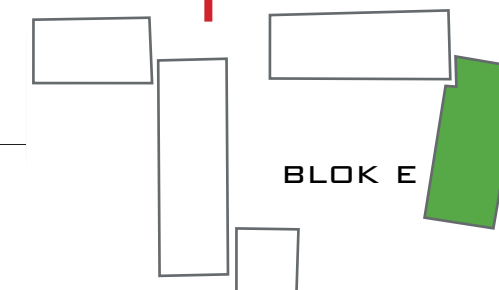
A°



EKSISTERENDE

BLOK E, 1 SAL OG 2 SAL.
1:100

A°





KOMMENDE

BLOK E, 1 SAL OG 2 SAL.
 1:100

