

Helhedsplanens indhold – Afd. 104 - Blokoversigt



Helhedsplanens indhold – Afd. 104

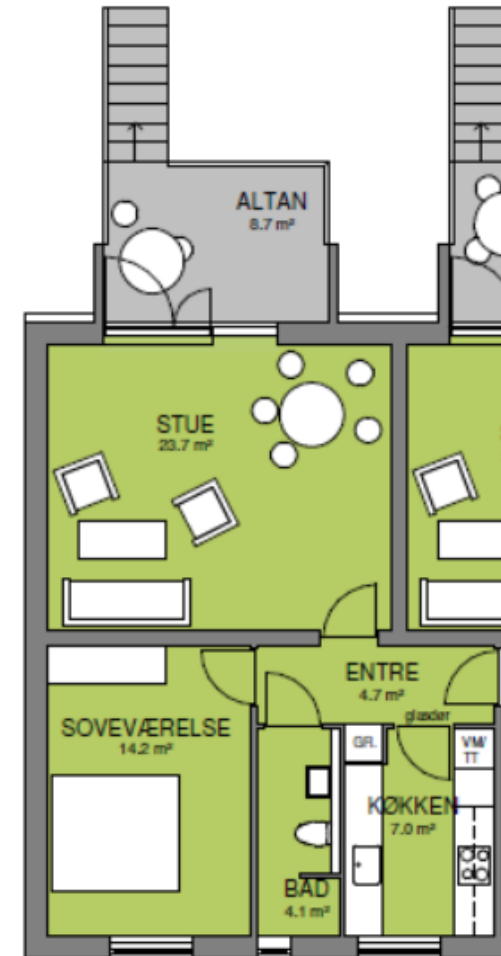
- Tiltag generelt

- Blok N (21 stk. ungdomsboliger) renoveres kun udvendig (omfang: Se afsnit vedr. bygningerne). Den er fra 1989.
 - Lejerne genhuses ikke i denne blok
- Blok Q (10 stk. boliger) renoveres ikke. Den er fra 1998/1999.
 - Lejerne genhuses ikke i denne blok
- Tagetagen i Blok P (7 boliger) renoveres ikke ud over, at der etableres ventilation. Den er fra 1998/1999.
 - Det forventes, at lejerne i tagetagen genhuses
- Ca. 1/3 af boligerne (86 boliger) gøres tilgængelige via etablering af elevator (blok A, B, C.G, F og L).
- Nogle lejlighedsskel flyttes, hvorfor eksisterende boliger ændres i størrelse.
- Der bliver 307 boliger i afdelingen efter renoveringen. Der er 326 stk. i dag
 - Der nedlægges 22 boliger i afdelingen.
 - Festsalen "Døvehuset" ombygges til boliger. Der tilføres her 3 boliger til afdelingen.
- Nyt fælleshus i det store område. Det mellemstore fælleslokale i kælderen (Grundtvigsvej 21) renoveres ikke i forbindelse med helhedsplanen.

Helhedsplanens indhold – Afd. 104

- Boligerne

- Nyt rummeligt badeværelse med gulvvarme
- Forberedelse for vaskesøjle i badeværelse
- Åbent køkken/halvmur nogen steder/aflukkede køkkener nogen steder
- Empfang samt forberedelse for opvaskemaskine i køkken
- Lydisolering vertikalt og horisontalt
- Ny entredør
- Nye trægulve og fodlister
- Nye indvendige døre
- Maling af vægge, træværk og lofter
- Nye elinstallationer
- Ny balanceret ventilation
- Nye VVS-installationer
- Ny udvidet altan
- En del af boligerne i stueetagen får adgang til private haver med adgang via en trappe til terræn



Helhedsplanens indhold – Afd. 104

- Bygningerne

- Skalmuring og efterisolering af facader og gavle (på nær blok N og Q).
- Nye vinduer og døre i facaden + kælder. Alle blokke på nær blok Q fra 1998/99.
- Isolering af loft i kælder (Kælderisolering/Isolering af etagedæk på undersiden over kælder + loft)
- Håndtering af miljøfremmede stoffer i forbindelse med renoveringen (pcb, asbest, bly mv.)
- Istandsætning af trapperum
- Betonreparation af udvendig kældertrapper
- Tagbelægningen udskiftes og taget skal efterisoleres (tagene skifter ikke i blok N (ungdomsboliger), P (tagetagen er fra 1998/99) og Q (fra 1998/99)).
- Eftergåelse af gesims, udskiftning af zinktagrender, udskiftning af tagnedløb, udskiftning af tagnedløb, nye kviste, nye ovenlysvinduer (på nær blok N, P og Q)
- Udskiftning af tagnedløb grundet skalmuring (blok P)
- Renovering af kælder, herunder installationer (på nær blok N og Q)
- Kloakseparering

- Renovering Blok N (ungdomsboligerne): Renovering af bygning indgår i helhedsplanen (vinduer/udvendige døre skiftes, sokkel løs puds og revner udbedres, dilatationsfuger i hjørner (facader), håndtering af PCB og asbest).

- Udearealerne

Fremtidige udearealer Gl. Landevej/ Gl. Skolevej

- Langs bebyggelsen nord for kirken skal overgangen mellem bygningen og p-pladser omlægges til blomsterhaver med mindre frugttræer + siddeplader
- I det store område øst for kirken er der et lille gårdrum med et fliseareal med grillplads. Dette skal udvides, så det er muligt for flere beboere at opholde sig her samtidigt.
- Nord for ungdomsboligerne og vest for kirken, stadig i det store område, skal der etableres fælleshaver, med siddepladser og supplerende store træer
- Fjernelse af eksisterende belægning og etablering af ny
- Nye træer og hæk
- Reetablering af græsarealer
- Belægnings og beplantning i forhaver
- Legepladsudstyr til store børn og supplerende legepladsudstyr til mindre børn
- Siddepladser
- Belysning i form af parklamper
- Nye stier/stisystemer (tilgængelighed)
- Flere parkeringspladser/Alle p-pladser udlægges desuden med græsarmering
- Dørtelefon
- Molokker
- Postkasseanlæg
- Renovering af garager